

2025/11/05 : Le Louvre-Lens, un automne flamboyant.

Chers amis, une fois encore, nous nous retrouvons pour partager avec bonheur les flamboyances automnales des forêts de Villers-Cotterêts et de Compiègne que nous traversons ...



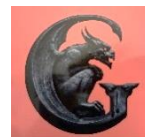
Source : www.lemonde.fr
La galerie du Temps au Louvre-Lens (Pas-de-Calais),
en novembre 2024. MANUEL COHEN



(Source www.atlasformen.fr/blog:
Les forêts flamboyantes de l'été indien)

... pour nous rendre au [Louvre-Lens](#) où nous attendent, les merveilles de la galerie du temps renouvelée depuis le 4 décembre 2024, ...

... et les flamboyances de l'[art gothique](#).



Après 2h30 de route, jalonnée d'un [mot de notre président](#) « et Dumas dans tout cela ? », nous arrivons à destination sous un franc soleil.

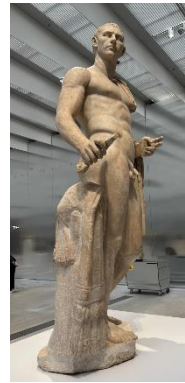
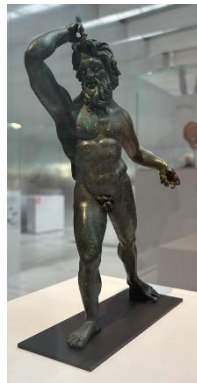


Chaleureusement accueillis par nos sympathiques conférenciers, et « audio-équipés », nous voilà fin prêts pour une plongée dans le passé.

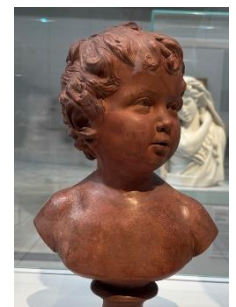


... songez que du haut de ces pyramides, quarante siècles vous contemplent ...

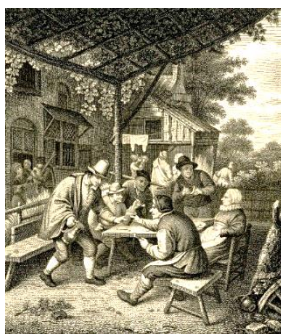
... et les canons de beauté masculine antique laissent rêveur ...



... les quatre saisons d'[Arcimboldo](#) interpellent...



... tableaux et sculptures font la joie d'un public dumasien conquis...



... les yeux encore brillants et plein de ces merveilles que nous ont laissés les siècles passés, nous nous rendons dans un [estaminet](#), afin de partager dans une ambiance conviviale quelques spécialités du nord ...



Potjevleesch



Carbonade



Bière locale



Après ses agapes bien méritées...

ooOOoo



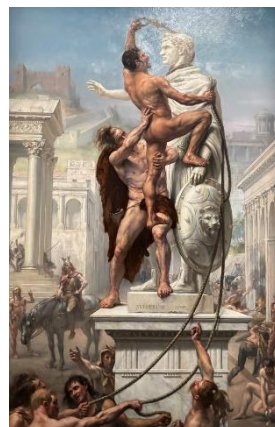
Nous nous lançons à la découverte du Gothique ...



Le terme « gothique » prend plusieurs sens au fil du temps et selon les historiens de l'art. Le mot n'existe pas du temps des bâtisseurs de cathédrales auquel il est souvent associé. Il apparaît au XVI^e siècle sous la plume de [Vasari](#) (1511-1575) ou encore [Raphaël](#) (1483-1520) avec une connotation étonnamment péjorative puisqu'il fait référence aux [Goths](#) donc aux Barbares.

Annabelle Ténèze, directrice du Louvre-Lens.





...
c'est sur cette phantasmagorie à la [Jérôme Bosch](#) que nous quittons Lens, pour regagner Villers, les yeux pleins d'étoiles et le cœur plein de joie, impatients de partager à nouveau cette convivialité et cet esprit dumasien qui nous anime ...